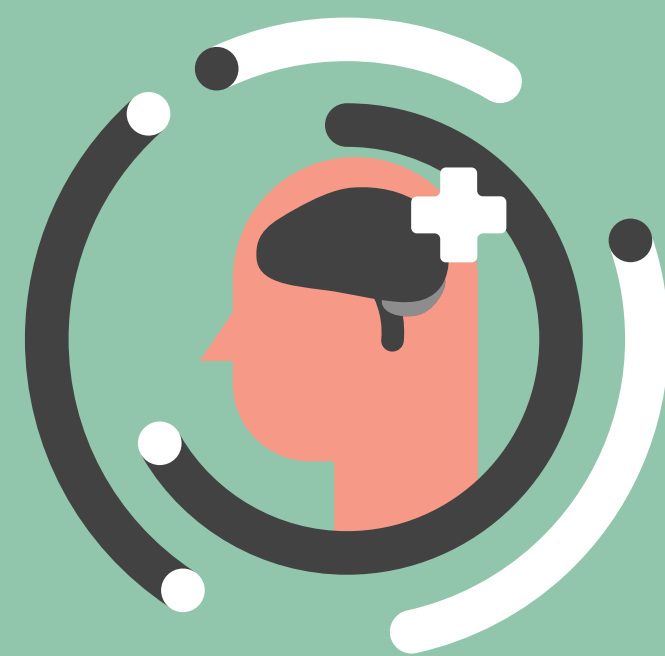


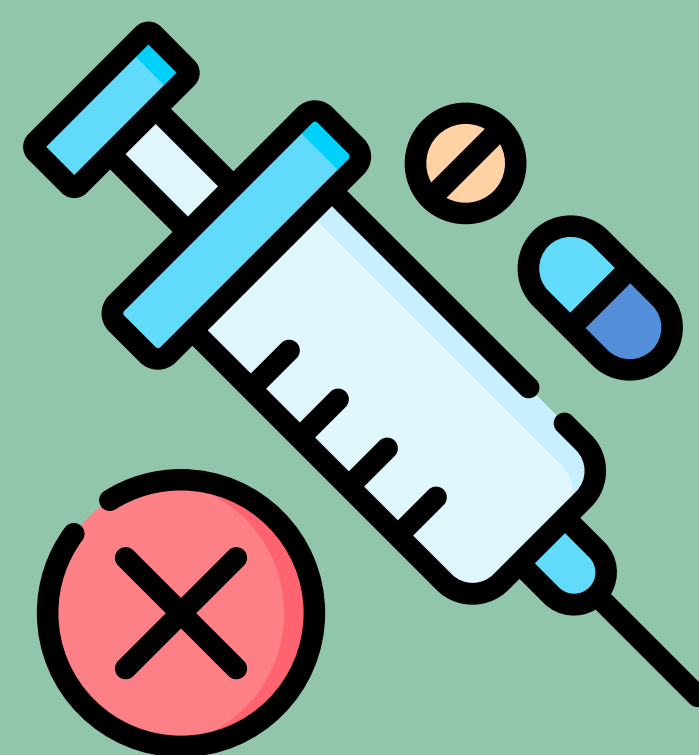
**Dans le cadre du Projet Territorial de
Santé Mentale de l'Aisne et de
la Semaine d'information sur la Santé Mentale :**



RENCONTRE AUTOUR DES PATHOLOGIES DUELLES

**11 octobre 2023 de 8h30 à 17h
Maison de l'Agriculture
1 Rue René Blondelle, 02000 Laon**

Évènement gratuit



En présentiel ou visioconférence

**Inscription obligatoire par mail* :
journeptsmd@epsmd-aisne.fr**

***Préciser dans le mail si présentiel ou visioconférence**


**RÉPUBLIQUE
FRANÇAISE**

*Liberté
Égalité
Fraternité*

ars
Agence Régionale de Santé
Hauts-de-France


e.p.s.m.d. de l'Aisne

Prepsy
Contact

SATO
PICARDIE

Programme

8h30 - 9h

Café de bienvenue

9h - 9h15

Ouverture de la journée

9h 15 - 10h

**Les pathologies duelles :
état des lieux et enjeux de soins**

10h35 - 10h50

Photographie du territoire

10h50 - 12h

Table ronde:

*En quoi réside la complexité
de l'accompagnement
des pathologies duelles ?*

12h - 13h30

Pause déjeuner

13h30 - 15h

Quoi de mieux qu'un cas pratique ?

Échange et partage autour d'une situation concrète

15h - 16h45

Des initiatives inspirantes

Présentation de deux projets locaux

16h45 - 17h

Clôture de la journée

par le Vice-président du Conseil Territorial de Santé de l'Aisne

