



CAARUD



**Centre d'Accueil et d'Accompagnement
à la Réduction des risques pour
Usagers de Drogues**

PRÉSENTATION DE L'ASSOCIATION

Le **SATO Picardie** est une association qui œuvre depuis 1978 dans le domaine de l'**accueil**, l'**accompagnement**, la **prévention**, la **réduction des risques** et le **soin** pour les personnes souffrant d'addiction aux substances psychoactives (*licites ou illicites*) et sans substances (*jeux vidéo, jeux d'argent*).

Elle gère plusieurs établissements situés sur les territoires de l'Oise et l'Aisne, tels que les **CSAPA** (*Centre de Soins, d'Accompagnement et de Prévention en Addictologie*), les **CAARUD** (*Centre d'Accueil et d'Accompagnement à la Réduction des risques des Usagers de Drogues*), la **Communauté Thérapeutique** et les **Appartements Thérapeutiques Relais**.

Le SATO élargit son champ de compétences vers la précarité et la santé depuis 10 ans avec la création d'établissements médico-sociaux tels que les **LHSS** (*Lits Halte Soins Santé*), et plus récemment les **ACT** (*Appartements de Coordination Thérapeutique*).



C A A R U D



CENTRE D'ACCUEIL ET D'ACCOMPAGNEMENT À LA RÉDUCTION DES RISQUES POUR USAGERS DE DROGUES

L'accueil du **CAARUD** est fondé sur la **libre adhésion**,
la **gratuité**, l'**anonymat** et la **confidentialité**.

L'objectif de ce service est de **prévenir et réduire les
risques** liés à la consommation de stupéfiants y
compris dans leur association avec d'autres
substances psychoactives (*alcool, médicaments*). Il
doit contribuer à l'**amélioration de la situation
sanitaire et sociale** des usagers de drogues.



MISSIONS



ASSURER UN ACCUEIL DE JOUR

« à bas seuil d'exigence » pour les usagers de drogues actifs dans les lieux d'accueil fixe et auprès des équipes mobiles.

AMÉLIORER L'ACCÈS AUX MATÉRIELS DE RÉDUCTION DES RISQUES

kits d'injection, filtres, roule-ta-paille, kit base, conteneurs de seringues, préservatifs. Récupérer les seringues usagées.

OFFRIR AUX ACCUEILS FIXES DES PRESTATIONS

de type : collation, douche, laverie, accès informatique, ...

DÉVELOPPER L'INFORMATION

auprès des consommateurs sur les risques sanitaires liés à l'usage des drogues et plus particulièrement sur VIH, VHC, overdose... Et mise à disposition de brochures de prévention des IST.

ACCOMPAGNER ET ORIENTER LES USAGERS

dans des démarches qui contribuent à instaurer une prise en charge médico-psycho-sociale adaptée à leur situation.

PROMOUVOIR LA RESPONSABILISATION DES USAGERS

comme acteurs de leur propre démarche de soins et développer des actions d'auto support.

MISSIONS

DÉVELOPPER LE PROGRAMME D'ÉCHANGE DE SERINGUES EN PHARMACIE

afin de faciliter l'accès au matériel d'injection avec les pharmacies conventionnées en le rendant gratuit.

DÉVELOPPER UN TRAVAIL EN RÉSEAU

avec les différents acteurs de santé ainsi qu'avec les services sociaux et les dispositifs d'hébergement, afin de permettre les orientations et les accompagnements susceptibles de favoriser une prise en charge globale de l'utilisateur.

DÉPLOYER DES INTERVENTIONS DE PROXIMITÉ

en vue d'établir un contact avec des usagers de drogues notamment en maraudes, en milieux festifs et lors de manifestations de type concerts (tenue de stands, distribution de matériel de réduction des risques et de plaquettes adaptés au profil des participants).

PARTICIPER À L'INFORMATION DES ACTEURS LOCAUX

sur les nouveaux types d'usage de drogues et adapter les messages de prévention à ces nouvelles pratiques. Informer et sensibiliser à la RDR.

MATÉRIELS DE RÉDUCTION DES RISQUES ET DES DOMMAGES

Nous distribuons gratuitement du matériel de
Réduction Des Risques sur toutes nos actions.



**Réutiliser et
partager le
matériel, c'est
prendre le
risque
d'attraper une
infection
et/ou un virus
(VIH, VHC,
VHB).**

**CONSOMMATIONS PAR INJECTION, INHALATION ET
VOIE NASALE**

Plus d'informations sur notre site internet
www.sato-picardie.fr

RÉDUCTION DES RISQUES EN MILIEU FESTIF

Déployer des actions de prévention et de **RDR** sur les différentes prises de risques (*drogues, sexualité, risques auditifs, etc.*). Interventions sur l'intégralité des départements de l'Oise et de l'Aisne sur tout type d'évènements festifs (*free party, concerts, festivals, etc.*).

- Tenue de stands et « chill-out » ;
- Distribution de matériel de réduction des risques ;
- Distribution de plaquettes et messages adaptés au profil des participants.



Sur demande

Montataire : 06 89 40 31 50

Soissons : 07 87 00 40 73

Saint-Quentin : 06 37 94 23 60

P E S P

Le **Programme d'Échange de Seringue en Pharmacie** (*PESP*) est un partenariat entre le CAARUD et les officines.

Il permet aux usagers de se procurer **gratuitement** des kits d'injection et des boîtes de récupération auprès des pharmacies partenaires. Il est aussi possible d'y déposer des seringues usagées.

Elles sont reconnaissables grâce à ce logo que vous pourrez trouver sur leur vitrine.





TESTS DE DÉPISTAGE



**Tests Rapides d'Orientation Diagnostic
(TROD)**

UNE CONDUITE À RISQUE ? UN DOUTE ?

L'équipe du CAARUD vous propose l'accès au TROD sur demande ou lors des permanences au sein des différentes structures du SATO.

ANONYME ET GRATUIT

Il vous faudra 30 minutes maximum de votre temps et une goutte de votre sang pour y voir plus clair dans vos sérologies (VIH, hépatite C, hépatite B).

Pour toute information complémentaire ou demande particulière, contactez-nous par téléphone ou par mail.



ACTION PROSTITUTION

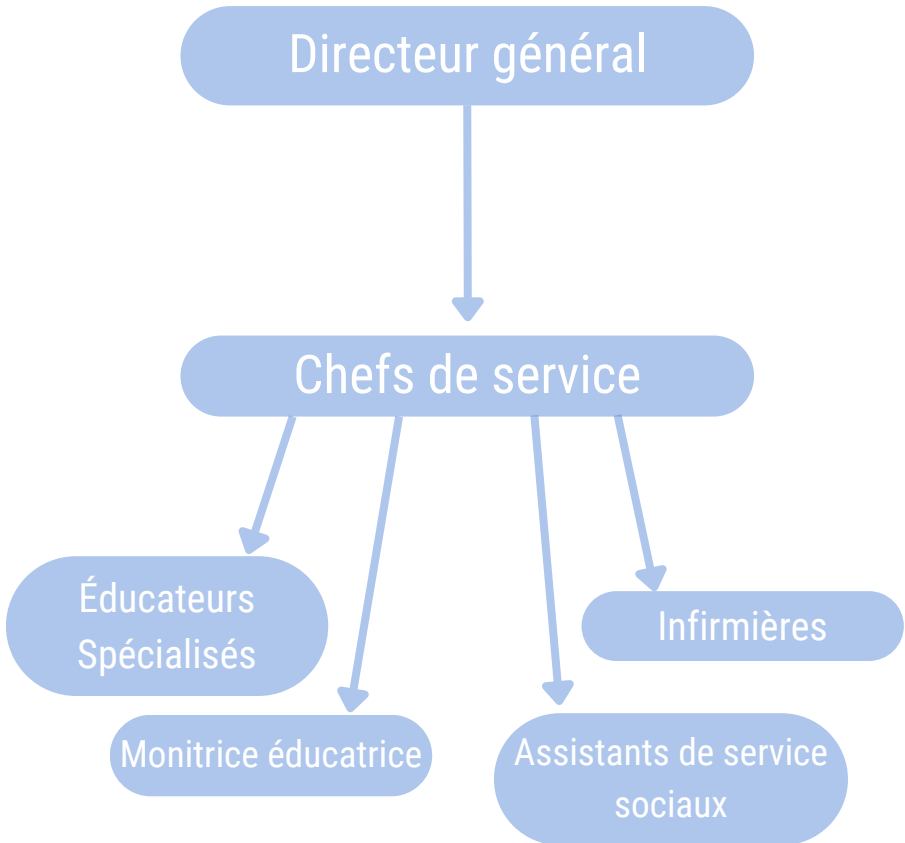


Nous accompagnons les travailleuses du sexe en leur facilitant l'**accès aux matériels de réduction des risques sexuels** (*préservatifs internes et externes, gels lubrifiants*) tout **en les informant** sur les risques d'infections sexuellement transmissibles et leurs droits sociaux.

Par ce biais nous leur offrons une **écoute** ainsi qu'un **soutien social, administratif et médical**.

Pour ce faire, les équipes du CAARUD effectuent des **maraudes** sur l'ensemble du territoire de l'Oise et de l'Aisne. Un sourire, une collation, une discussion.

ÉQUIPES



ACCUEIL CAARUD DE L'OISE

Assurer l'accès au matériel de Réduction des Risques au sein du département de l'Oise.

Lundi	Mardi	Mercredi	Jeudi	Vendredi
13h30 19h	13h30 19h	Fermé	13h30 19h	13h30 19h

Permanences

CSAPA Compiègne
16, avenue des Martyrs de la
Liberté

Nous contacter

CSAPA Beauvais
4, rue Saint-Paul

Nous contacter

MARAUDES

Beauvais - lundi

La gare

Parking Intermarché (Argentine)

15h 17h

17h 18h

Compiègne - mercredi

Clos des Roses

Parking Guynemer

La gare

15h 16h

16h 17h

17h 18h

Clermont - mercredi

Parking de l'avenue de Chiaramonte Gulfi

sur rendez-vous

ACCUEIL

CAARUD DE L' AISNE SUD

Assurer l'accès au matériel de Réduction des Risques au sein du département de l'Aisne (sud).

Site de Soissons

Lundi	Mardi	Mercredi	Jeudi	Vendredi
13h30 18h	13h30 16h30	Fermé	11h 13h30	11h 13h30

Site de Laon

Lundi	Mardi	Mercredi	Jeudi	Vendredi
16h 18h	Fermé	16h 18h	Fermé	12h30 16h

Permanences foyers d'hébergement

Foyer Collinette, Essômes-sur-Marne

Nous contacter

CHRS Henri Vincent Villers-Cotterêts

Nous contacter

MARAUDES

Laon

Lundi

Mercredi

13h30 15h30

14h 16h

Villers-Cotterêts et alentours

un mercredi sur deux

14h30 19h

Château-Thierry et alentours

Mardi

à partir de 16h30

ACCUEIL

CAARUD DE L' AISNE NORD

Assurer l'accès au matériel de Réduction des Risques au sein du département de l'Aisne (nord).

Site de Saint-Quentin

Lundi	Mardi	Mercredi	Jeudi	Vendredi
9h30 12h	13h30 17h	Fermé	13h30 17h	13h30 17h

Permanences

Saint-Quentin

Résidence Elysée : 2e lundi du mois, de 17h30 à 19h30

CHRS Dufour Denelle : 2e lundi du mois, de 17h30 à 19h30

Centre Hilaire Cordier : 2e mercredi et 4e jeudi de 18h à 20h

Villers-Cotterêts

Résidence Henri Vincent : 1er jeudi du mois de 15h à 16h

Hirson

ELSA : mardi de 13h30 à 16h

Chauny

CSAPA de l'hôpital : mardi de 14h à 17h30

Soissons

Foyer "14 Maisons" : dernier jeudi du mois de 15h30 à 16h30

Bohain-en-Vermandois

1 jeudi par mois de 14h à 17h

MARAUDES

Beautor	Jeudi après-midi
Bohain-en-Vermandois	Mercredi après-midi
Château-Thierry	Jeudi après-midi
Chauny	Jeudi après-midi
Guise	Lundi après-midi
Laon	Mardi et vendredi après-midi
La Fère	Jeudi après-midi
La Ferté-Milon	Mercredi après-midi (semaine impaire)
Saint-Quentin	Lundi et vendredi après-midi
Tergnier	Jeudi après-midi
Vervins	Mercredi après-midi
Villers-Cotterêts	Mercredi après-midi (semaine impaire)

Si vous ne pouvez pas vous déplacer, le CAARUD peut venir jusqu'à vous. Contactez-nous pour que l'on convienne ensemble d'un point de rencontre.

T O T E M S

En complément de nos interventions, nous avons des automates distributeurs de Kits experts et récupérateurs de seringues usagées fonctionnels **24h/24 et 7j/7**.

Vous pourrez les trouver aux gares SNCF de Compiègne, Beauvais et Creil.



PRINCIPES GÉNÉRAUX DE FONCTIONNEMENT

Les établissements, qui relèvent du secteur médico-social, sont régis par la loi du 31 décembre 1970 qui assure l'anonymat et la gratuité des soins. Ils appliquent également la Loi 2002-2 en particulier au regard du droit des usagers. La charte des droits des usagers est affichée dans tous les établissements.

Participation des usagers

Des réunions et/ou des groupes d'expression sont organisés pour accueillir l'avis et les suggestions des usagers. Des questionnaires anonymes et/ou enquêtes de satisfaction sont réalisées et permettent de garantir le droit à l'expression des usagers.

Règlement de fonctionnement

Le règlement de fonctionnement des CAARUD est affiché dans les locaux d'accueil et dans les véhicules de maraude. Sont interdits l'introduction, la consommation et/ou l'échange de produits stupéfiants et/ou d'alcool dans les lieux d'accueil, toute forme de violence verbale ou physique.

Dans l'hypothèse d'un incident grave, après avoir apprécié la situation au regard des droits des personnes, le SATO Picardie se réserve le droit de porter plainte ou d'assister le dépôt de plainte d'une personne accueillie ou d'un professionnel qui auraient été victimes de cet incident au sein du service.

Les transgressions liées aux règles de vie des CAARUD peuvent donner lieu à des sanctions graduées selon la gravité des faits. Elles peuvent aller du rappel des règles formulées solennellement par l'équipe à une exclusion temporaire.

L'interpellation

En cas de différend à propos d'une décision prise par l'équipe du CAARUD, l'usager a la possibilité d'adresser un recours à la direction du SATO Picardie. Un formulaire réclamation/plainte est à disposition. Dans l'hypothèse d'un différend persistant, l'usager peut faire appel à une personne qualifiée qu'il choisit sur une liste établie par la préfecture, le conseil départemental et l'ARS.

Protection des données et des informations

L'établissement dispose d'un dossier informatisé qui comprend les informations (*médicales, identité, etc.*), les observations journalières, la traçabilité des actes effectués et le Document Individuel de Prise en Charge (DIPC) des usagers. Leurs données sont protégées dans les

conditions fixées par le Règlement Général pour la Protection des Données à caractère personnel (RGPD).

Les équipes du CAARUD sont soumises à l'obligation de secret et de discrétion professionnels pour tous les faits, informations ou documents dont elles ont connaissance dans l'exercice de leurs fonctions. Dans le cadre de l'accompagnement des usagers, les données les concernant peuvent être partagées entre les professionnels de l'établissement et les partenaires. Ce partage d'informations respecte les règles de confidentialité. Les usagers ont le droit de refuser ce partage.

Droit à l'information

L'utilisateur a droit à une information claire, compréhensive et adaptée sur la prise en charge et l'accompagnement dont il bénéficie ainsi que sur ses droits et sur l'organisation du service. Le consentement éclairé de la personne doit être recherché par tous les moyens adaptés à sa situation, sur les conditions et les conséquences de la prise en charge et de l'accompagnement qui lui sont proposés. L'utilisateur dispose du libre choix de poursuivre ou d'interrompre le processus de prise en charge.

CONTACTS

SITE DE MONTATAIRE

"Le Relais"

1, rue des Déportés

03 44 27 46 84

06 89 40 31 50

caarud.montataire@sato-picardie.fr



@caarudmontataire



@kmeleon60

Chef de service

Nicolas Bourry

SITE DE SOISSONS

41, rue des Cordeliers

03 23 55 31 95

07 87 00 40 73

caarud.aisnesud@sato-picardie.fr



@caarudsato

Cheffe de service

Caroline Pauws

SITE DE SAINT-QUENTIN

2, rue de la Chaussée

Romaine

03 23 51 39 59

06 37 94 23 60

caarud.saintquentin@sato-picardie.fr

Chef de service

Yann Aquaire

Siège social : 2, rue des Malades, 60000 SAINT-MARTIN-LE-NŒUD.

Directeur général : Xavier Fournival

Président de l'association : Jean-Pierre Demange

www.sato-picardie.fr